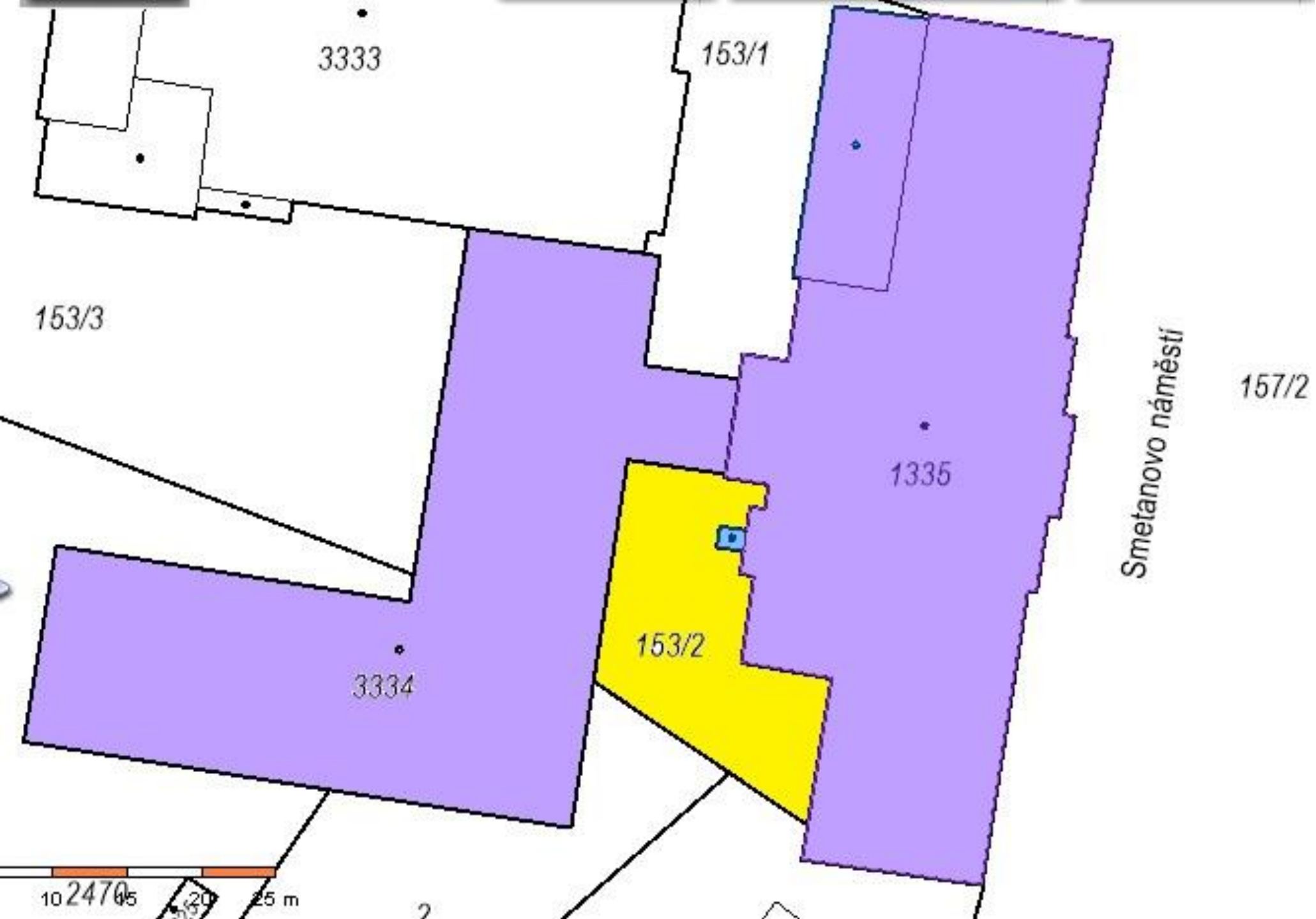


Obchodní akademie Dr. Edvarda Beneše,
Slaný, Smetanovo nám. 1200

stavební dispozice

březen 2021



snímek z katastrální mapy

- 1335 – stará budova
- 3334 – nová budova
- 153/2 – dvůr

(vytipované místo realizace 2 výtahů a spojovací chodby)



dvůr – panorama (vlevo stará budova, vpředu nová budova)



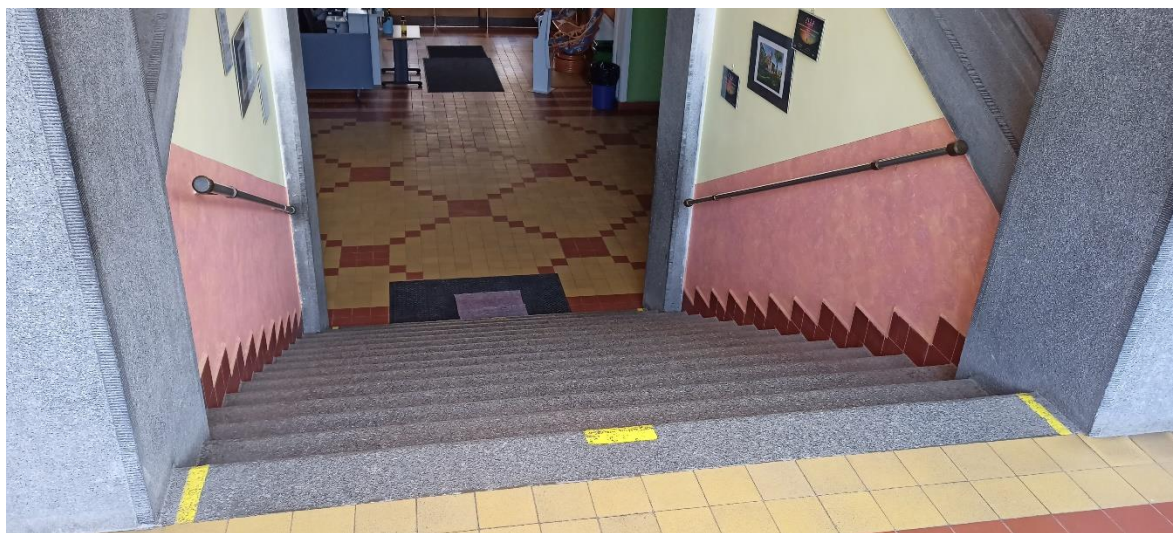
dvůr od krčku (vlevo stará budova, vpravo nová budova)



dvůr – shora (nahore stará budova, foceno z 2. patra nové budovy)



stará budova
(foceno z 2. patra nové budovy)



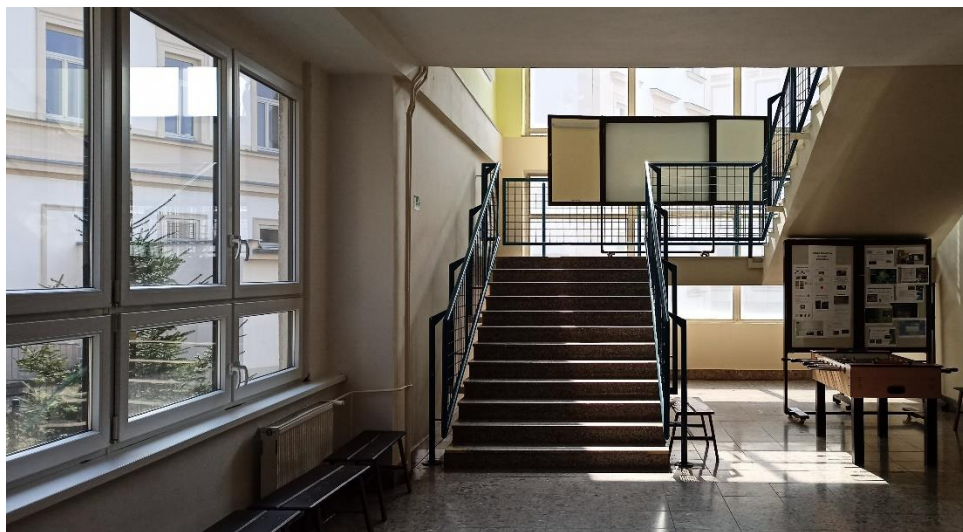
stará budova - schodiště z přízemí na odpočívadlo



stará budova - schodiště z odpočívadla do 1. patra



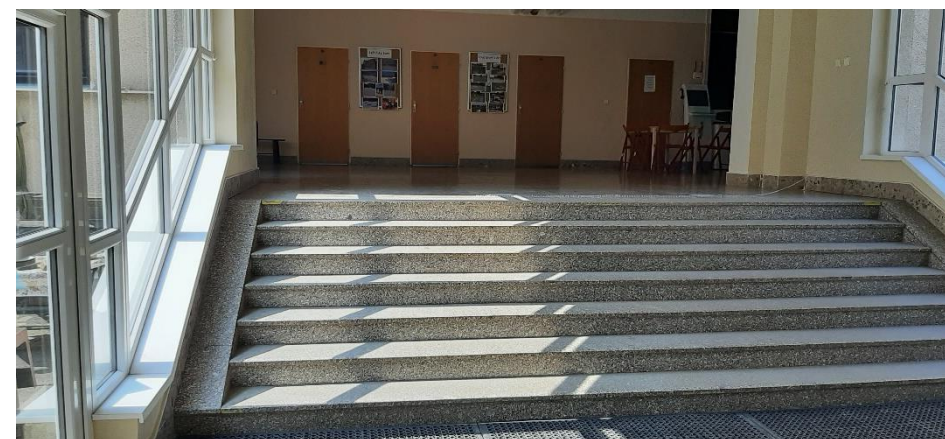
spojovací krček
pohled z nové budovy



nová budova - schodiště



nová budova -
schodiště shora



schody do nové budovy (od spojovacího krčku)